

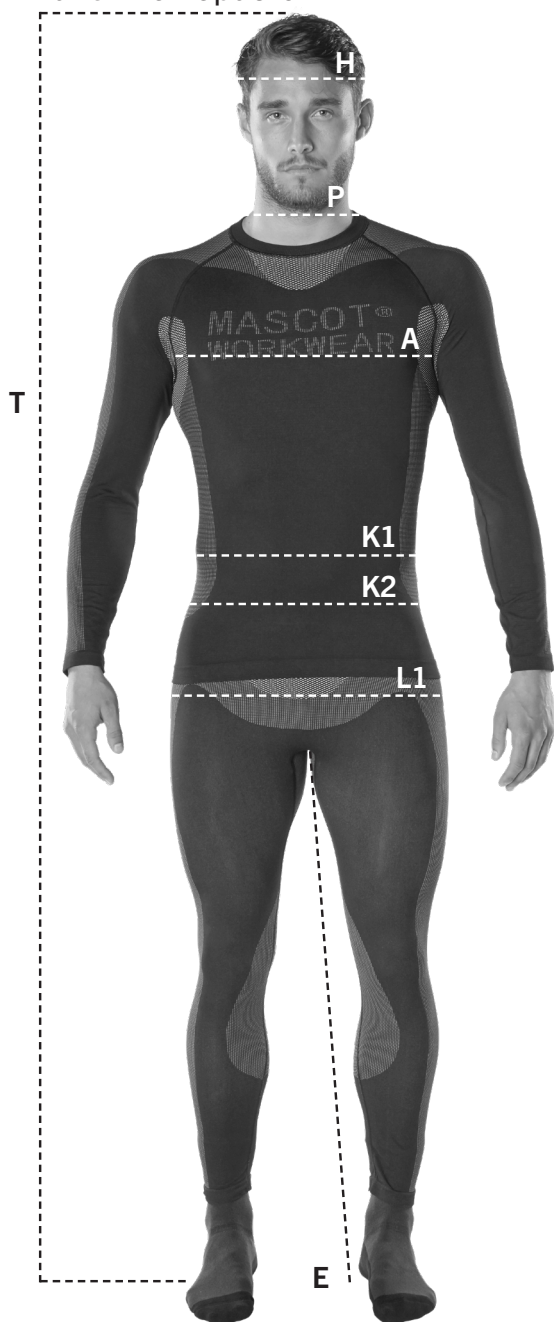
# FIND DEN RIGTIGE STØRRELSE

Den rette størrelse er afgørende for arbejdstøjets funktioner, komfort og din sikkerhed. I MASCOTs sortiment har mange produkter en pasform, der kan anvendes af både kvinder og mænd. Derudover tilbyder MASCOT produkter designet specielt til kvinder samt et sortiment til børn. For at finde den rigtige størrelse, får du det mest præcise resultat ved at få en anden til at måle dig. Opmålingen skal foretages tæt ind til kroppen. Husk også at måle benlængden. I de fleste af MASCOTs bukser kan du vælge mellem tre benlængder.

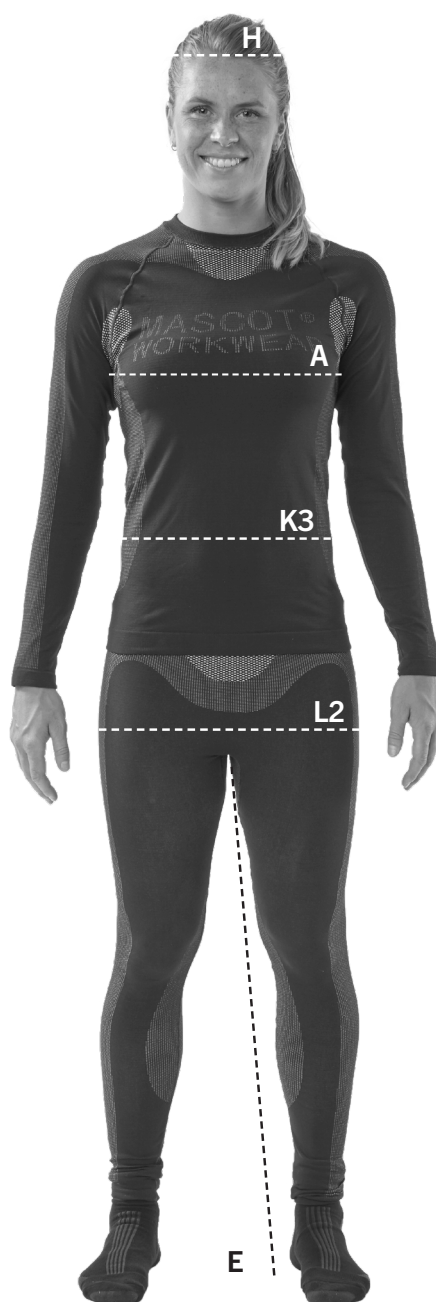
## Er du kvinde, har du flere muligheder

En del af MASCOTs sortiment findes i en eller flere damepasformer. Vælger du et dameprodukt, skal du tage mål efter damepasformen og størrelsesskemaet for kvinder. En del af herreprodukterne passer også godt til kvinder. Vælges et herreprodukt, skal målene tages efter herrepasformen og størrelsesskemaet for mænd.

### Mål til herrepasform



### Mål til damepasform



#### H. Hovedmål

Måles rundt om hovedet.

#### P. Halsvidde

Måles rundt om halsen – 1 cm over kravebenet.

#### A. Brystvidde

Måles rundt om det bredeste sted på brystet.

#### K1. Livvidde

Mål livvidden lige over navlen. Målebåndet skal strammes til.

#### K2. Livvidde

Mål livvidden lige under navlen. Målebåndet skal strammes til.

#### K3. Livvidde

Livvidden bruges sammen med hoftevidden til at finde din pasform – DIAMOND eller PEARL.

#### L1. Hoftevidde

Måles rundt om hoftens bredeste punkt.

#### L2. Hoftevidde

Måles med samlede ben rundt om hoftens bredeste punkt. I MASCOTs dameprodukter er det hoftevidden, der afgør hvilken størrelse, du skal vælge.

#### E. Skridtlængde

Skridtlængden måles indvendigt på benet fra skridt til gulv (barfodet).

#### E1. Skridtlængde (produktmål)

Skridtlængden E1 er produktets mål. Måles på indersiden af produktets ben fra skridt og til nedre kant.

#### T. Højde

Din fulde højde.

PRØV TØJET PÅ!

PÅ DEN MÅDE ER DU SIKKER PÅ, AT TØJET SIDDER, SOM DET SKAL.

# SÅDAN FINDER DU DIN STØRRELSE I SKEMAET

T-shirts, sweatshirts, jakker og øvrige overdele samt kedeldragter																						
	C42	C43	C44	C45	C46	C47	C48	C49	C50	C51	C52	C54	C56	C58	C60	C62	C64	C66	C68	C70	C72	C74
	XXS		XS		S				M		L		XL	2XL		3XL		4XL		5XL		6XL
A - Brystvidde (cm)	84	86	88	90	92	94	96	98	100	102	104	108	112	116	120	124	128	132	136	140	144	148
A - Brystvidde (inch)	33		34.5		36		38		39.5		41	42.5	44	45.5	47	49	50.5	52	53.5	55	56.5	58

Skjorter (arbejdsskjorter)*																					
	C42	C43	C44	C45	C46	C47	C48	C49	C50	C51	C52	C54	C56	C58	C60	C62	C64	C66	C68	C70	C72
	XXS		XS		S				M		L		XL	2XL		3XL		4XL		5XL	
P - Halsvidde (cm)					37-38				39-40		41-42		43-44	45-46		47-48	49-50		51-52		53-54
P - Halsvidde (inch)					14.5				15.5		16.5		17.5	18		19	19.5		20		21

\*Følgende produkter følger dette skema: 17304, 13004, 12004, 09004, 06004, 00503, 22904, 23004, 23104.

Bukser/overalls																						
	C42	C43	C44	C45	C46	C47	C48	C49	C50	C51	C52	C54	C56	C58	C60	C62	C64	C66	C68	C70	C72	C74
EU, herre																						
UK/US, herre	27	28	28.5	29.5	30.5	31.5	32.5	33.5	34.5	35.5	36.5	38.5	40.5	42.5	44.5	46.5	48.5	50.5	52.5	54.5	56.5	58
F/CH, herre	36	37	38	39	40	41	42	43	44	45	46	48	50	52	54	56	58	60	62	64	66	68
EU, dame	C32	C32	C34	C34	C36	C38	C38	C40	C42	C42	C44	C46	C48	C48	C50	C52	C54	C56	C58	C60	C62	C64
UK/US, dame	4	4	6	6	8	10	10	12	14	14	16	18	20	20	22	24	26	28	30	32	34	36
F/CH, dame	34	34	36	36	38	40	40	42	44	44	46	48	50	50	52	54	56	58	60	62	64	66
	XXS		XS		S				M		L		XL	2XL		3XL		4XL		5XL		6XL
K1/K2 - Livvidde (cm)*	68	70	73	75	78	80	83	85	88	90	93	98	103	108	113	118	123	128	133	138	143	148
K1/K2 - Livvidde (inch)*	27	28	28.5	29.5	30.5	31.5	32.5	33.5	34.5	35.5	36.5	38.5	40.5	42.5	44.5	46.5	48.5	50.5	52.5	54.5	56.5	58
L1 - Hoftevidde (cm)	90	92	94	96	98	100	102	104	106	108	110	114	118	122	126	130	134	138	142	146	150	154
L1 - Hoftevidde (inch)	35.5	36	37	38	38.5	39.5	40	41	41.5	42.5	43	45	46.5	48	49.5	51	52.5	54	56	57.5	59	60.5

\*Overall findes ikke i ulige størrelser.

E - Benlængde (cm)	76	82	90
E - Benlængde (inch)	30	32	35

Shorts						
E1 - Benlængde, produktmål (cm)	24	26	28.5	29	40.5	43
E1 - Benlængde, produktmål (inch)	9.5	10.2	11.2	11.4	15.9	19.9

Jeans									
K1/K2 - Livvidde (inch)	29	30	31	32	33	34	36	38	40
K1/K2 - Livvidde (cm)	73	76	78.5	81	83.5	86	91	96	101

E - Benlængde (inch)	30	32	34	36
E - Benlængde (cm)	76	82	87	92

Hovedbeklædning										
	S		M		L		XL		2XL	
H - Hovedmål (cm)	54	55	56	57	58	59	60	61	62	63
H - Hovedmål (inch)	21	21.5	22	22.5	23	23.25	23.5	24	24.5	25

# DAME

I MASCOTs sortiment finder du produkter udviklet specielt til kvinder.

Overdele	XS	S	M	L	XL	2XL	3XL	4XL	5XL	6XL
A - Brystvidde (cm)	76	82	88	96	104	112	120	128	136	144
A - Brystvidde (inch)	30	32	34.5	37.5	41	44	47	50.5	53.5	56.5
L2 - Hoftevidde (cm)	86	92	100	108	116	124	132	140	148	156
L2 - Hoftevidde (inch)	34	36	39.5	42.5	45.5	49	52	55	58	61.5

Du finder MASCOTs damebukser, -shorts og nederdele i to forskellige pasformer. Det er din krops mål, der afgør, hvilken pasform du skal vælge. De to damepasformer hedder: DIAMOND og PEARL.

To trin til at finde bukser/nederdel/shorts, der passer perfekt til dig:

## 1) Find din pasform

Din MASCOT-pasform afhænger af kombinationen af livvidden (mål, hvor du er smallest) og hoftevidden (mål, hvor du er bredest). En tommelfingerregel er, at hvis der er mere end 20 centimeters forskel på livvidden og hoftemålet, så skal du vælge DIAMOND-pasformen. Hvis der er mindre end 20 centimeters forskel på livvidden og hoftemålet, skal du vælge PEARL-pasformen.

## 2) Find din størrelse

Du finder din størrelse ved at måle din hoftevidde rundt om hoftens bredeste punkt. Hoftevidden skal måles med samlede ben. Kig i skemaet under din pasform: Aflæs din størrelse i skemaet ud fra hoftevidden.

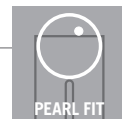


### Damebukser og nederdele

DIAMOND-pasform: Der er mere end 20 cm forskel på livvidde og hoftemål.

EU		C34	C36	C38	C40	C42	C44	C46	C48	C50	C52	C54	C56
UK		UK6	UK8	UK10	UK12	UK14	UK16	UK18	UK20	UK22	UK24	UK26	UK28
F		34	36	38	40	42	44	46	48	50	52	54	56
	XS	S	M		L		XL	2XL		3XL	4XL	5XL	6XL
K3 - Livvidde (cm)	70	74	78	82	86	90	94	98	104	110	116	122	128
K3 - Livvidde (inch)	27.5	29	30.5	32	34	35.5	37	38.5	41	43.5	45.5	48	50.5
L2 - Hoftevidde (cm)	96	100	104	108	112	116	120	124	130	136	142	148	154
L2 - Hoftevidde (inch)	37.5	39.5	41	42.5	44	45.5	47	49	51	53.5	56	58	60.5

\*XS er kun tilgængelig i MASCOT® FOOD & CARE.



### Damebukser og nederdele

PEARL-pasform: Der er mindre end 20 cm forskel på livvidde og hoftemål.

EU		C34	C36	C38	C40	C42	C44	C46	C48	C50	C52	C54	C56
UK		UK6	UK8	UK10	UK12	UK14	UK16	UK18	UK20	UK22	UK24	UK26	UK28
F		36	38	40	42	44	46	48	50	52	54	56	58
	XS	S	M		L		XL	2XL		3XL	4XL	5XL	6XL
K3 - Livvidde (cm)	74	78	82	86	90	94	98	104	110	116	122	128	136
K3 - Livvidde (inch)	29	30.5	32	34	35.5	37	38.5	41	43.5	45.5	48	50.5	53.5
L2 - Hoftevidde (cm)	92	95	98	101	104	107	110	115	120	125	130	135	140
L2 - Hoftevidde (inch)	36	37.5	38.5	39.5	41	42	43.5	45	47	49	51	53	55

E - Benlængde (cm)	76	82
E - Benlængde (inch)	30	32

# BØRN

I MASCOTs sortiment finder du også produkter til børn. For at finde den rigtige størrelse skal du som udgangspunkt gå efter barnets højde.

Børn						
Højde (cm)	104	116	128	140	152	164
Alder (år)	3-4	5-6	7-8	9-10	11-12	13-14
Bryst (cm)	54	58	62	68	74	80
Bryst (inch)	21	23	24.5	26.5	29	31.5
Livvidde (cm)	50	52	54	58	62	66
Livvidde (inch)	19.5	20.5	21.5	23	24.5	26
Hoftevidde (cm)	58	62	66	72	78	84
Hoftevidde (inch)	23	24.5	26	28.5	30.5	33

# FODTØJ

Du bruger mange timer om dagen i dine sko. Derfor er det vigtigt at vælge dem med omhu. Størrelser og pasform kan variere en smule, alt efter hvilke tåkapper og hvilken sålkonstruktion skoene er lavet med.

Derfor anbefaler vi, at du prøver skoene på inden køb. Det sikrer, at du får valgt den korrekte størrelse og den pasform, der matcher dine fødder.

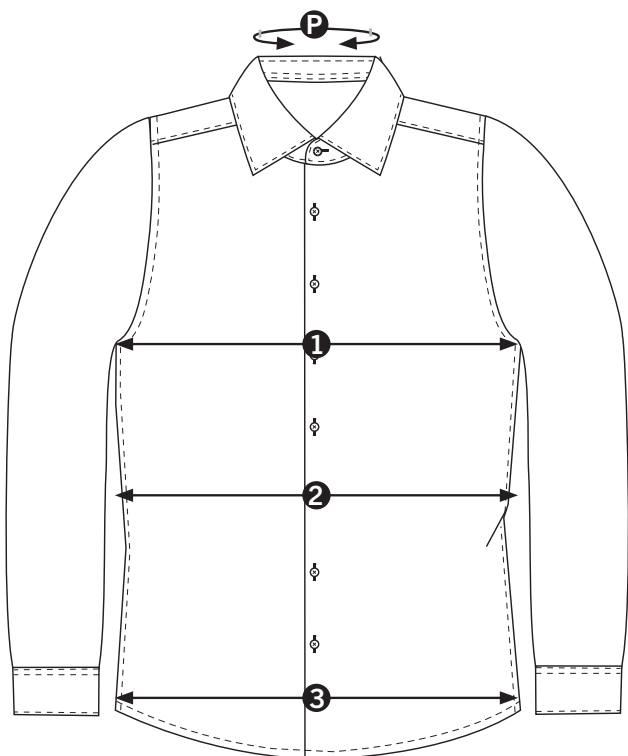
MASCOTs størrelsesskema følger som udgangspunkt standarden. Fodtøj i de mindre størrelser (str. 35-41) fås i en smallere pasform (vidde 8) end de større størrelser (str. 39-52), der alt efter hvilket produkt, findes i enten vidde 10 eller 11.

Størrelse	35	36	37	38	39	40	41	42	43	44	45	46	47	48	49	50	51	52
Vidde 8																		
EU	0835	0836	0837	0838	0839	0840	0841											
F	0835	0836	0837	0838	0839	0840	0841											
UK, dame	L 2.5	L 3.5	L 4	L 5	L 6	L 6.5	L 7											
US, dame	L 4	L 5	L 5.5	L 6.5	L 7.5	L 8	L 8.5											
Vidde 10																		
EU					1039	1040	1041	1042	1043	1044	1045	1046	1047	1048	1049	1050	1051	1052
F					1039	1040	1041	1042	1043	1044	1045	1046	1047	1048	1049	1050	1051	1052
UK					6	6.5	7	8	9	10	10.5	11	12	13	14	15	15.5	16.5
US					7	7.5	8	9	10	11	11.5	12	13	14	15	16	16.5	17.5
Vidde 11																		
EU					1139	1140	1141	1142	1143	1144	1145	1146	1147	1148	1149	1150		
F					1139	1140	1141	1142	1143	1144	1145	1146	1147	1148	1149	1150		
UK, herre					M 6	M 6.5	M 7	M 8	M 9	M 10	M 10.5	M 11	M 12	M 13	M 14	M 15		
US, herre					M 7	M 7.5	M 8	M 9	M 10	M 11	M 11.5	M 12	M 13	M 14	M 15	M 16		

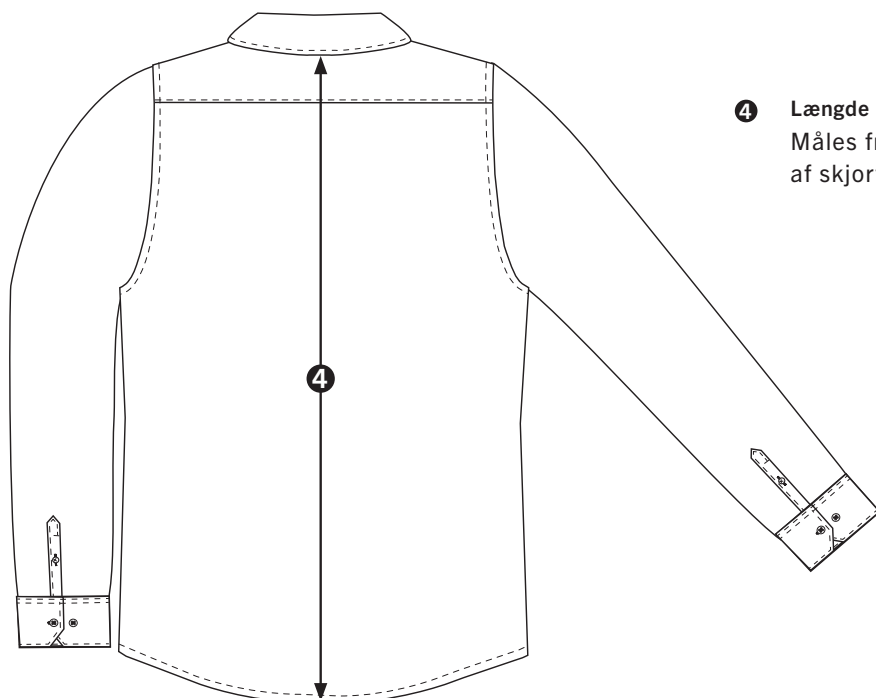
# CORPORATE WEAR - HERRE

## Sådan finder du din skjortestørrelse

I MASCOTs sortiment finder du et udvalg af klassiske skjorter til mænd. Skjorterne findes i forskellige pasformer og i kvalitetene Basic, Premium og Signature. For at finde den rigtige størrelse kan du måle en af dine eksisterende skjorter. Sammenlign målene med måleskemaet, i den pasform, du ønsker. Vælg den størrelse, der matcher dit behov. Følgende produkter følger disse skemaer: 50631, 50632, 50633 samt skjorter i kvalitetene: 984, 745, 750, 741, 742, 744.



- P Halsvidde**  
Dit halsmål. Måles rundt om halsen – 1 cm over kravebenet.
- 1 Brystvidde**  
Måles under armhulen. Gang med to for at få det fulde mål.
- 2 Livvidde**  
Måles på skjortens smalleste sted. Gang med to for at få det fulde mål.
- 3 Underkant**  
Måles i en lige linje i bunden af skjorten. Gang med to for at få det fulde mål.



- 4 Længde**  
Måles fra kravens nederste kant og til bunden af skjorten.

Skjorter – Smal pasform								
EU Størrelse	37	38	39	40	41	42	43	44
	37-38		39-40		41-42		43-44	
UK/US Størrelse	14.5	15	15.5	15.5	16	16.5	17	17.5
	14.5-15		15.5		16-16.5		17-17.5	
F Størrelse	37	38	39	40	41	42	43	44
	37-38		39-40		41-42		43-44	
P - Halsvidde (cm)	37	38	39	40	41	42	43	44
P - Halsvidde (inch)	14.5	15	15.5	15.5	16	16.5	17	17.5
1 - Brystvidde (cm)	102	102	108	108	114	114	122	122
1 - Brystvidde (inch)	40	40	42.5	42.5	45	45	48	48
2 - Livvidde (cm)	94	94	100	100	106	106	114	114
2 - Livvidde (inch)	37	37	39.5	39.5	41.5	41.5	45	45
3 - Underkant (cm)	98	98	104	104	110	110	118	118
3 - Underkant (inch)	38.5	38.5	41	41	43.5	43.5	46.5	46.5
4 - Længde (cm)	79	79	80	80	81	81	82	82
4 - Længde (inch)	31	31	31.5	31.5	32	32	32.5	32.5

Skjorter – Moderne pasform												
EU Størrelse	37	38	39	40	41	42	43	44	45	46	47	48
	37-38		39-40		41-42		43-44		45-46		47-48	
UK/US Størrelse	14.5	15	15.5	15.5	16	16.5	17	17.5	17.5	18	18.5	19
	14.5-15		15.5		16-16.5		17-17.5		17.2-18		18.5-19	
F Størrelse	37	38	39	40	41	42	43	44	45	46	47	48
	37-38		39-40		41-42		43-44		45-46		47-48	
P - Halsvidde (cm)	37	38	39	40	41	42	43	44	45	46	47	48
P - Halsvidde (inch)	14.5	15	15.5	15.5	16	16.5	17	17.5	17.5	18	18.5	19
1 - Brystvidde (cm)	108	108	114	114	120	120	128	128	136	136	144	144
1 - Brystvidde (inch)	42.5	42.5	45	45	47	47	50.5	50.5	53.5	53.5	56.5	56.5
2 - Livvidde (cm)	102	102	108	108	114	114	122	122	130	130	138	138
2 - Livvidde (inch)	40	40	42.5	42.5	45	45	48	48	51	51	54.5	54.5
3 - Underkant (cm)	106	106	112	112	118	118	126	126	134	134	142	142
3 - Underkant (inch)	41.5	41.5	44	44	46.5	46.5	49.5	49.5	53	53	56	56
4 - Længde (cm)	79	79	80	80	81	81	82	82	83	83	84	84
4 - Længde (inch)	31	31	31.5	31.5	32	32	32.5	32.5	32.5	32.5	33	33

Skjorter – Klassisk pasform													
EU Størrelse	40	41	42	43	44	45	46	47	48	49	50		
	39-40		41-42		43-44		45-46		47-48		49-50		51-52
UK/US Størrelse	15.5	16	16.5	17	17.5	17.5	18	18.5	19	19.5	19.5		
	15.5	16-16.5		17-17.5		17.2-18		18.5-19		19.5		20	20.5-21
F Størrelse	40	41	42	43	44	45	46	47	48	49	50		
	39-40		41-42		43-44		45-46		47-48		49-50		51-52
P - Halsvidde (cm)	40	41	42	43	44	45	46	47	48	49	50	52	54
P - Halsvidde (inch)	15.5	16	16.5	17	17.5	17.5	18	18.5	19	19.5	19.5	20.5	21.5
1 - Brystvidde (cm)	120	126	126	134	134	142	142	150	150	158	158	166	174
1 - Brystvidde (inch)	47	50	50	53	53	56	56	59	59	62	62	65.5	68.5
2 - Livvidde (cm)	120	126	126	134	134	142	142	150	150	158	158	166	174
2 - Livvidde (inch)	47	49.5	49.5	53	53	56	56	59	59	62	62	65.5	68.5
3 - Underkant (cm)	120	126	126	134	134	142	142	150	150	158	158	166	174
3 - Underkant (inch)	47	49.5	49.5	53	53	56	56	59	59	62	62	65.5	68.5
4 - Længde (cm)	80	81	81	82	82	83	83	84	84	84	84	84	84
4 - Længde (inch)	31.5	32	32	32.5	32.5	32.5	32.5	33	33	33	33	33	33

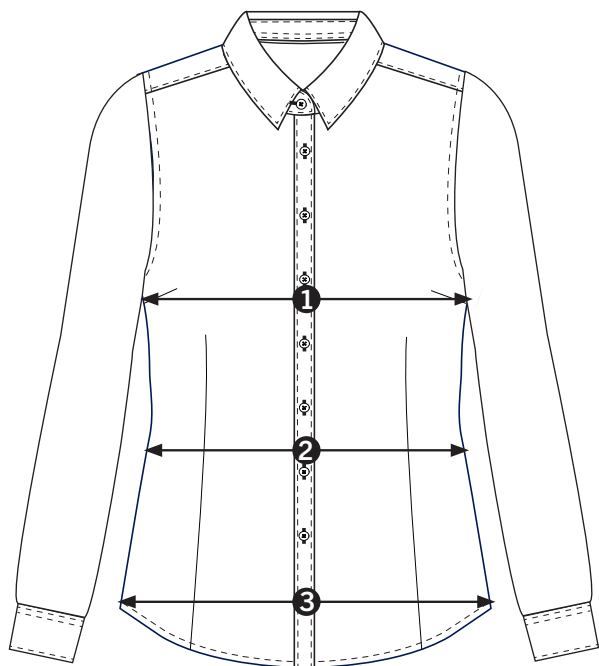
# CORPORATE WEAR - DAME

## Sådan finder du din skjortestørrelse

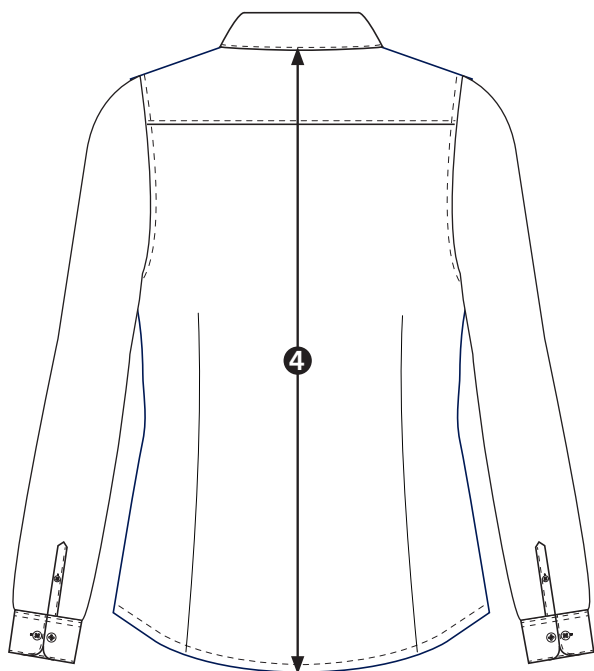
I MASCOTs sortiment finder du et udvalg af klassiske skjorter til damer. Skjorterne findes i forskellige pasformer og i kvalitetene Basic og Premium.

For at finde den rigtige størrelse kan du måle en af dine eksisterende skjorter.

Sammenlign målene med målskemaet, i den pasform, du ønsker. Vælg den størrelse, der matcher dit behov.



- 1 Brystvidde**  
Måles under armhulen. Gang med to for at få det fulde mål.
- 2 Livvidde**  
Måles på skjortens smalleste sted. Gang med to for at få det fulde mål.
- 3 Underkant**  
Måles i en lige linje i bunden af skjorten. Gang med to for at få det fulde mål.



- 4 Længde**  
Måles fra kravens nederste kant og til bunden af skjorten.

Skjorter – Moderne pasform							
EU Størrelse	34	36	38	40	42	44	46
UK Størrelse	6	8	10	12	14	16	18
US Størrelse	2	4	6	8	10	12	14
F Størrelse	36	38	40	42	44	46	48
1 - Brystvidde (cm)	88	92	96	100	104	108	112
1 - Brystvidde (inch)	34.5	36	37.5	39	40.5	42.5	44
2 - Livvidde (cm)	76	80	84	88	92	96	100
2 - Livvidde (inch)	30	31.5	33	34.5	36	37.5	39
3 - Underkant (cm)	92	96	100	104	108	112	116
3 - Underkant (inch)	36	38	39	40.5	42.5	44	45.5
4 - Længde (cm)	64	65	66	67	68	69	70
4 - Længde (inch)	25	25.5	25.5	26	26	27	27.5

Skjorter – Klassisk pasform										
EU Størrelse	34	36	38	40	42	44	46	48	50	52
UK Størrelse	6	8	10	12	14	16	18	20	22	24
US Størrelse	2	4	6	8	10	12	14	16	18	20
F Størrelse	36	38	40	42	44	46	48	50	52	54
1 - Brystvidde (cm)	94	98	102	106	110	114	118	124	130	136
1 - Brystvidde (inch)	37	38.5	40	41.5	43	44.5	46	48.5	51	53.5
2 - Livvidde (cm)	88	92	96	100	104	108	112	118	124	130
2 - Livvidde (inch)	34.5	36	37.5	39	40.5	42.5	44	46	48.5	51
3 - Underkant (cm)	98	102	106	110	114	118	122	128	134	140
3 - Underkant (inch)	38.5	40	41.5	43	44.5	46	48	50	52.5	55
4 - Længde (cm)	64	65	66	67	68	69	70	71	72	73
4 - Længde (inch)	25	25.5	25.5	26	26	27	27.5	27.5	28	28.5