

Vulkan® S | Brugsvejledning i husdyrproduktion

Bredspektret desinfektionsmiddel

Til anvendelse med dyr tilstede.

Dokumenteret effektivt mod sygdomsfremkaldende virus, bakterier, gær og svampe.

Ideel til stalde, overflader, udstyr, drikkevand, vandforsyningsystemer, luftdesinfektion, veterinær, laboratorier, væksthusproduktion, herunder også frilandsproduktion af grønt til fødevarer.

Vulkan® S er valget, når der ønskes kraftig og bredspektret effekt kombineret med en skånsom profil over for mennesker, dyr og miljø.

Med **Vulkan® S** reduceres smittetrykket og smittespredning af sygdomsfremkaldende mikroorganismer.

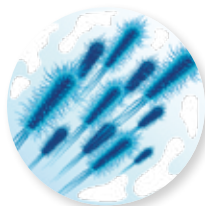
Vulkan® S kan anvendes til:

- ▶ desinficerende støvlebad
- ▶ desinfektion af stalde med eller uden dyr til stede
- ▶ desinfektion af inventar, udstyr, udebåse, foderskåle og værktøj
- ▶ desinfektion af hytter
- ▶ desinfektion af alle typer overflader
- ▶ huddesinfektion
- ▶ desinfektion af drikkevand, vandkar og vandsystemer
- ▶ desinfektion af fodersilo
- ▶ desinfektion af luft i stalden med tågeforstøvning med dyr tilstede
- ▶ desinfektion af køretøjer, f.eks. lastbiler, traktorer, vogne og lad
- ▶ desinficerende hjulbad, også ved lave temperaturer
- ▶ desinfektion af kadaver-pladser

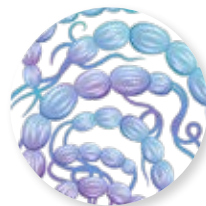
Koncentrations effekt:



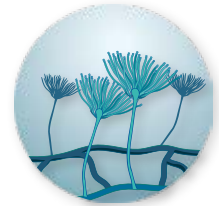
Virus 0,2%



Bakterier 0,3%



Gær 0,5%



Svampe 0,8%

Biocidaktivstof: Pentakalium-bis(peroxymonosulfat)-bis(sulfat) (CAS: 70693-62-8): 488,04 g/kg Desinfektionsmiddel, granulat til produkttypeanvendelse; PT2 (overfladedesinfektion), PT3 (veterinærhygiejne), PT4 (fødevarer og foderstoffer) og PT5 (drikkevand)

Anvendelse	Koncentration	Produkt Type	Udlægningsmetode
Desinfektion af overflader	0,8 % (8 g/L vand)	PT3	Anvend en højtryksrensers eller andet mekanisk sprøjteudstyr. Tilføj Vulkan® S opløsningen med op til 100 - 300 ml/m ² , eller til overfladen er gennemfugtet og væsken begynder at løbe. God til brug i husdyrbygninger, dyrlægeklinikker, Zoo, akvarier, drivhuse og lageropbevaring af fødevarer. Virketid min. 30 min.
Desinfektion af køretøjer og hjulvask	1 % (10 g/L vand)	PT2, PT3, PT4	Anvend en højtryksrensers eller andet mekanisk sprøjteudstyr. Tilføj Vulkan® S opløsningen med 100 - 300 ml/m ² , eller til overfladen er gennemfugtet og væsken begynder at løbe. Virketid min. 5 min.
Støvlebad	2 % (20 g/L vand)	PT2, PT3, PT4	Udskift opløsningen enten når der er kommet snavs i den/efter 175 passager/efter 7 dage. Virketid min. 1 min.
Desinfektion af sund hud	1,5 % (15 g/L vand)	PT3	Anvend en ren svamp eller klud. Påfør opløsning på huden, undgå kontakt med øjne, øre og mund. Vask af efter 5 minutter med rent vand.
Desinfektion af drikkevand	0,1 % (1 kg /1000 L vand)	PT5	Kontinuerlig desinfektion af drikkevand til dyr (drikkebar opløsning). Anvendes i kritiske perioder ved f.eks. indsætning af dyr, foderskift og til sidst i produktionscyklus.
Tågedesinfektion	0,3 g/m ³	PT3	Beregn mængden af Vulkan® S og vand der skal anvendes i forhold til luftrummet (volumen) i bygningen og ud fra den koncentration der skal anvendes. (Fx.: 1000 m ³ : 300 g produkt mod virus, bakterier og svampe. Anvend 10-20 ml opløsning pr m ³ = 10 - 20 L vand/1000 m ³) Opløs produktet med vandet i beholderen til tågeforstøvningsudstyret og gennemfør tågeforstøvning. Rens udstyr med vand efter brug.
Luftdesinfektion med dyr til stede	0,3 g/m ³	PT3	Beregn mængden af Vulkan® S og vand der skal anvendes i forhold til luftrummet (volumen) i bygningen og ud fra den koncentration der skal anvendes. (Fx.: 1000 m ³ : 300 g produkt mod virus, bakterier og svampe. Anvend 10-20 ml opløsning pr m ³ = 10 - 20 L vand/1000 m ³) Opløs produktet med vandet i beholderen til tågeforstøvningsudstyret og gennemfør en fin tågeforstøvning i luftrummet over dyrene og op til 2 meter i højden. Rens udstyr med vand efter brug.

Rengør først for synligt snavs og vask med sæbe (DT Foam) inden desinfektion.

Total mængde færdigblandet desinfektionsopløsning	Blandings procent			
	0,8% fladedesinfektion	0,1% ved drikkevandsdesinfektion	1% ved Desinfektion køretøjer	2% Støvlebad
	Mængde Vulkan® S der skal tilsættes			
10 L	80 g	10 g	100 g	200 g
50 L	400 g	50 g	500 g	1,0 kg
100 L	800 g	100 g	1,0 kg	
200 L	1,6 kg	200 g	2,0 kg	

Desinfektionsmiddel, granulat til produkttypeanvendelse; PT2 (overfladedesinfektion), PT3 (veterinærhygiejne), PT4 (fødevarer og foderstoffer) og PT5 (drikkevand)

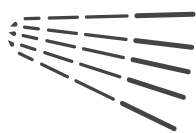
Vulkan® S opløses i vand og er fuldt opløst efter 10 - 30 minutter afhængig af koncentration af brugsopløsning. Opløsningen kan holde i ca. 5 dage.

For desinfektion af drikkevand og rørsystemer eller desinfektion af flader med højtryksrensere, se de detaljerede vejledninger.

Anvendelsesmåder:



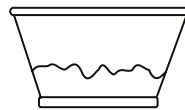
Skumudlægning højtryksrensere ved lavt tryk



Spray med højtryksrensere eller andet udstyr



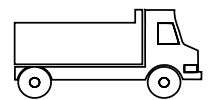
Tågeforstøvning



Iblødsætning



Støvlebad og hjulbad



Køretøjer og maskiner

Forholdsregler

Brug desinfektionsmidler sikkert. Læs altid etiketten og produktinformationer før brug. Opbevares koldt og tørt med tæt lukket låg. Lad ikke koncentrat eller opløsninger løbe direkte i vandløb. Bland ikke med andre kemikalier, undtagen fabrikantens anbefalinger Skyl udstyr efter brug. Personer uden værnemidler må ikke være til stede under anvendelse af produktet, og før spraytågen er opløst.

Anvend rent og korrekt vedligeholdt personligt beskyttelsesudstyr ifølge obligatoriske piktogrammer herunder.



Førstehjælpsforanstaltninger

Generelt: Ved symptomer eller i tvivlstilfælde søges læge.

Inhalering: Flyt personen til frisk luft. Kontakt læge ved ubehag.

Hudkontakt: Vask straks med rigeligt vand. Kontakt en læge hvis huden er irriteret.

Øjenkontakt: Skyl straks med rigeligt vand og søg læge. Vis etiketten.

Indtagelse: Skyl munden og drik rigeligt. Fremkald ikke opkastning.

Pakninger:

1 kg, 3kg og 5kg(2x5kg)

